



10 MM
FLOORING
PARKE

CONCEPT

NEO



Her zaman doğal, her zaman yenilikçi!

Concept Neo Parke Serisinin tasarımda fark yaratan dekor ve desenleriyle tanışın. Teknolojiyle buluşan trend dekorları sayesinde kusursuz ahşap dokusunu yaşam alanlarınızda hissedin.

Always natural, always innovative!

Meet the decors and patterns of Concept Neo Flooring Series which make a difference in the design. Feel the perfect wood texture in your living spaces thanks to its trend decors that meets technology.





scala

Açık kahve, sıcak dekor!
Doğal odun damarlarına sahip yüzeyi
ve uzun ömürlü kullanımıyla
mekanınızı daima yeni tutun.

*Light brown, warm decor!
Always keep your space new
with its natural wood veins surface
and long-lasting use.*





moderna

İyi bir yaşam için yenilikçi bir tasarım!
Kahverengi toprak tonlarının
doğal dokusunu mekanınızda hissedin.

*An innovative design for a better life!
Feel the natural texture of
brown earth tones in your space.*

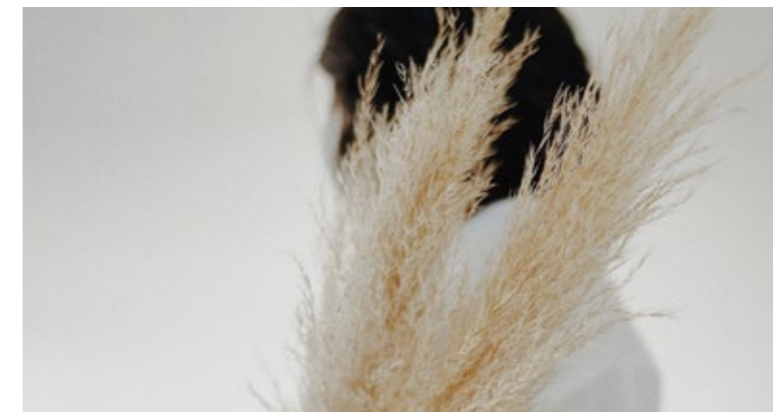
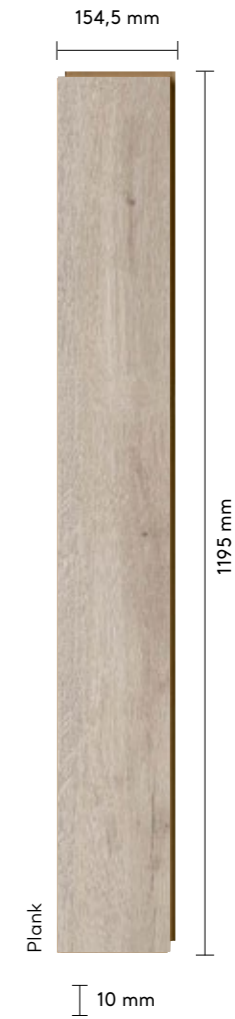




dorino

Tasarım, kültürlerden izler taşır!
İtalya'nın sıcak havasını
yaşam alanınızda yaşatın.

*Design has traces of cultures!
Experience the warm weather
of Italy in your living space.*





centro

Her zaman estetik, her zaman trend!
Kusursuz dekoruyla uzun yıllar boyunca
modayı ve yeniliği yakalayın.

*Always aesthetic, always trendy!
With its impeccable decor
be fashionable for many years.*

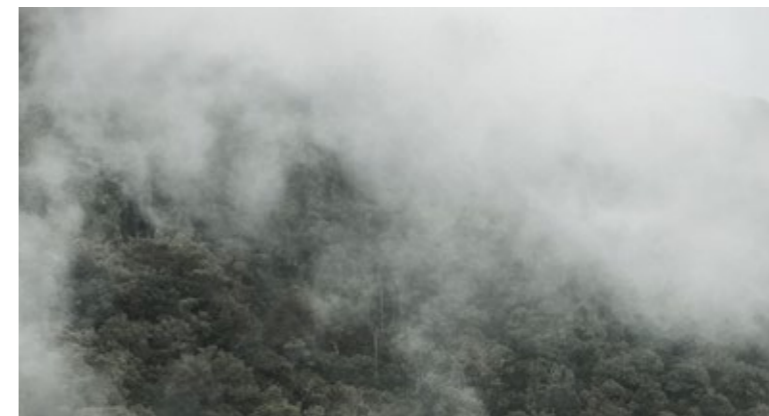
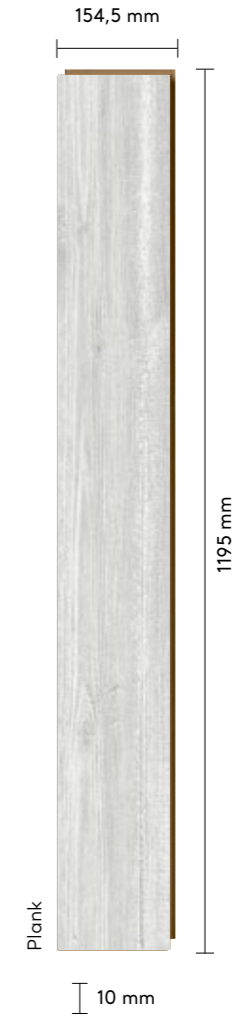




casella

Yenilikçi fikirlere yer açın!
Duyguları yöneten renklerle
dilediğiniz tasarımı kolayca yaratın.

*Make room for innovative ideas!
Easily create any design
with colors that effect emotions.*

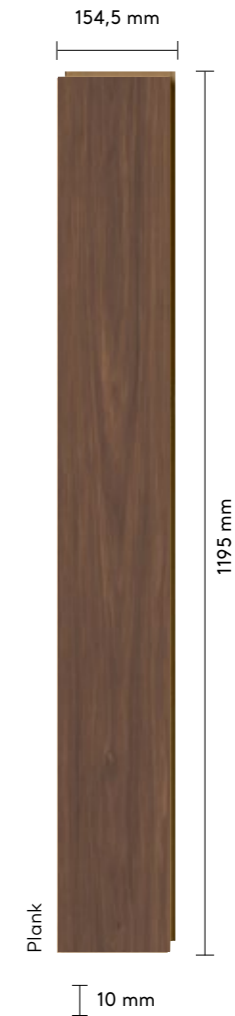




loreto

Moda yolculuğu ve gelişimi tasarımın ilk çizgisiyle başlar. Milano şehrinin doğal sıcaklığını mekanınıza taşıyın.

The journey of fashion begins with first line of design. Bring the natural warmth of Milan city to your place.



CONCEPT NEO TEKNİK ÖZELLİKLER CONCEPT NEO TECHNICAL SPECIFICATIONS

| ÖZELLİKLER / SPECIFICATIONS | STANDART / STANDARD | SONUÇLAR / RESULTS |
|--|---------------------|---|
| Elemanlar arası kalınlık farkı Thickness difference between elements | EN 13329 | T ortalama< 0,50 mm t max-t min<0,50 mm T average< 0,50 mm t max-t min<0,50 mm |
| Aşınma dayanımı (AC4) Abrasion Resistance (AC4) | EN 13329 | Devir>4000 Cycle>4000 |
| Aşınma sınıfı Abrasion Class | EN 13329 | 32. Sınıf 32. Class |
| Elemanın baş kısım gönye sapması Deviation from squareness of element | EN 13329 | Q max< 0,2mm |
| Yüzey tabakasının uzunluğu Length tolerance | EN 13329 | 1<1500mm 1 fark<0,5mm 1<1500mm 1 difference<0,5mm |
| Yüzey tabakasının genişliği Width tolerance | EN 13329 | W ortalama fark 0,10mm w max- w min<0,20mm W average difference 0,10mm w max- w min<0,20mm |
| Kılıcına dönme miktarı Edgewise bending | EN 13329 | 0,30 mm |
| Elemanın yüzey düzgünlüğü Surface smoothness | EN 13329 | Fw içbükey <%0,15 fw dışbükey <%0,20 F1 içbükey <%0,50 fl dışbükey <%1,00 Fw concave <%0,15 fw convex <%0,20 F1 concave <%0,50 fl convex <%1,00 |
| Elemanlar arası açıklık Space between elements | EN 13329 | O ortalama<0,15mm o max 0,15mm O avergae<0,15mm o max 0,15mm |
| Elemanlar arası yükseklik farkı Height difference between elements | EN 13329 | H ortalama< 0,10mm H max<0,15mm H avergae< 0,10mm H max<0,15mm |
| Yüzey sağlamlığı Surface soundness | EN 13329 | ≥1,25 N/mm² |
| Işık haslığı Light fastness | EN ISO 4892 - 2:200 | EN 20105 - A02'ye göre gri ölçekte ≥ 4 maruz kalmayan ve maruz kalan örnek parça arasındaki renk kontrastı Colour contrast between unexposed and exposed sample part ≥ 4 of grey scale according to EN 20105 - A02 |
| Çarpma mukavemeti Impact resistance | EN 13329 | 32. sınıf için IC2 IC2 for 32th class |
| Koltuk tekerleği etkisi Determination of the effect of a castor chair | EN 425 | Görünümde bir değişiklik veya zarar olmayacak No change or damage on appearance should occur |
| Çizilme mukavemeti (N) Scratch resistance (N) | EN438-2 | ≥3,5 N |

| ÖZELLİKLER / SPECIFICATIONS | STANDART / STANDARD | SONUÇLAR / RESULTS |
|---|---------------------|--|
| Mobilya ayağı etkisi Determination of the effect of a castor furniture | EN 424 | Görülebilir zarar olmamalıdır. No visible damage should occur |
| Sıcak kaplara dayanıklılık Resistance to hot pots | EN 438-2 | Sınıf 4 / Class 4 |
| Sigara ateşine karşı dayanıklılık Resistance to cigarette burns fire | EN 13329 | Sınıf 4 / Class 4 |
| Su buharına karşı dayanıklılık Resistance to water vapor | EN 438-2 | Sınıf 4 / Class 4 |
| Leke tutmaya karşı dayanıklılık Stain resistance | EN 438-2 | Sınıf 5 / Class 5 |
| 24 saat suda şişme 24 hours swelling in thickness | EN 13329 | <%18 |
| Yoğunluk Density | EN 323 | 850-900 Kg/m³ |
| Eğilme dayanımı Bending strenght | EN 317 | 40 N/mm² |
| Elastikiyet modülü Modulus of elasticity | EN 310 | 3500 N/mm² |
| Çekme dayanımı Vertical internal bond | EN 319 | ≥1,20 N/mm² |

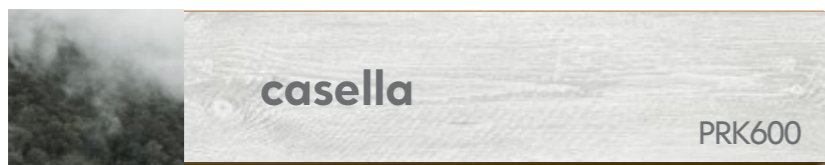
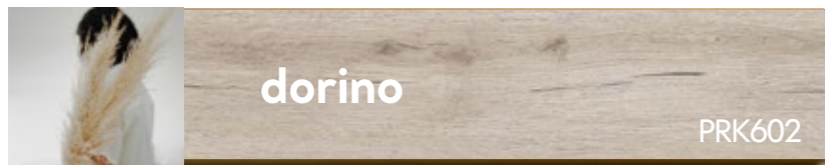
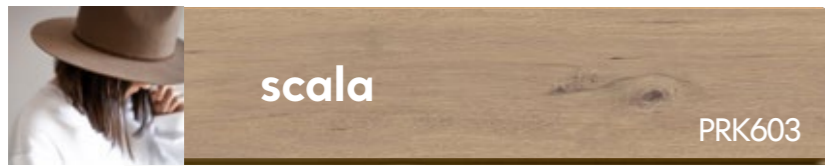
AŞINMA SINIFLARI/ABRASION CLASSES

| CONCEPT NEO | KONUTLARDA / HOUSES | | | OFİSLERDE / OFFICES | | |
|--|---------------------|---------------|--------------|---------------------|-----------------|--------------|
| | Az / Low | Orta / Medium | Yoğun / High | Az / Low | Orta / Medium | Yoğun / High |
| | 21 | 22 | 23 | 31 | 32 | 33 |
| | AC1 | AC2 | AC3 | | AC4 | AC5 |
| Ortalama aşınma değeri / Average abrasion value | > 900 | >1500 | >2000 | | >4000 | >6000 |

Renkler basılı ve dijital kataloğlarda farklılık gösterebilir. Lütfen, satış noktalarımızda bulunan gerçek ürünler ile karşılaştırınız.

Colors may vary in digital and printed catalogs. Please compare with the actual products in the sales points.

CONCEPT NEO DEKORLAR
CONCEPT NEO DECORS



**CONCEPT NEO
SÜPÜRGELİK DEKORLAR**
CONCEPT NEO
SKIRTING DECORS

